



Deutsche Kultur verstehen: Kulturdimensionen

Gemeinschaftsraum

Ein Ort des Miteinanders
und der Begegnung



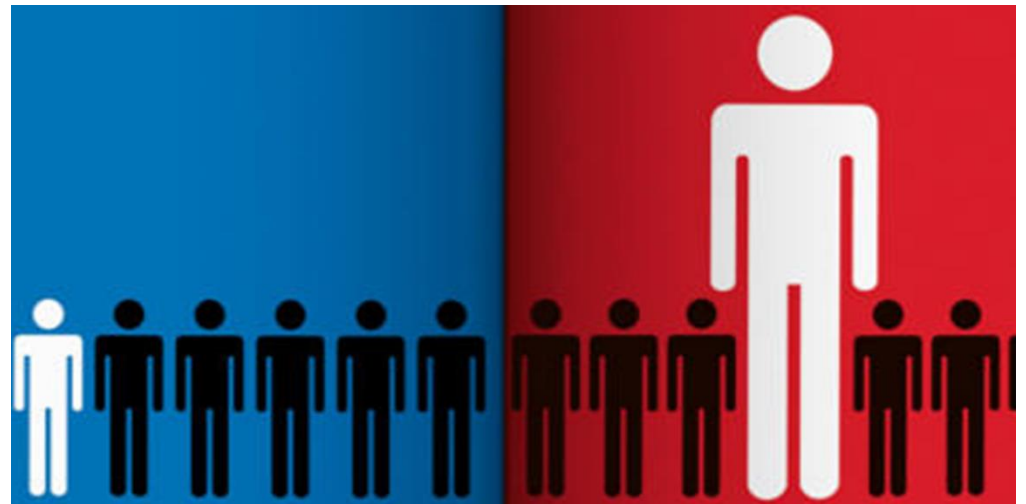
DIREKTE VS. INDIREKTE KOMMUNIKATION



Direkte vs. Indirekte Kommunikation

Direkte	Indirekte
eine Person sagt genau, was sie meint (sehr direkt)	<p>Wörter könnten eine andere Bedeutung haben</p> <p>z.B. "Vielleicht" könnte "Nein" oder "Ja" bedeuten</p> <p>um die Bedeutung zu verstehen, sollte man sich die Körpersprache ansehen</p>
man kann "Nein" sagen	"Nein" gilt als unhöflich
Ehrlichkeit ist wichtiger als Höflichkeit	Höflichkeit ist wichtiger als Ehrlichkeit

INDIVIDUALISMUS VS. KOLLEKTIVISMUS



Individualismus vs. Kollektivismus

Individualismus	Kollektivismus
Das Wichtigste: die einzelne Person	Das Wichtigste: die Gruppe/ Familie
Ziel: die Würde der Person	Ziel: Stabilität der Gruppe
Privatsphäre ist wichtig	wenig Privatsphäre
Selbsta Ausdruck ist zentral	wenig Selbsta Ausdruck

ZEITVERSTÄNDNIS: PLANUNG VS. FLEXIBILITÄT

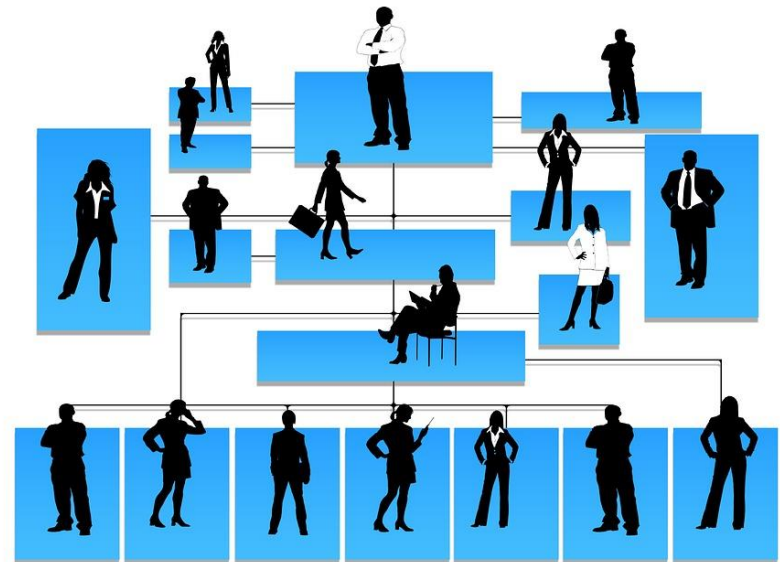
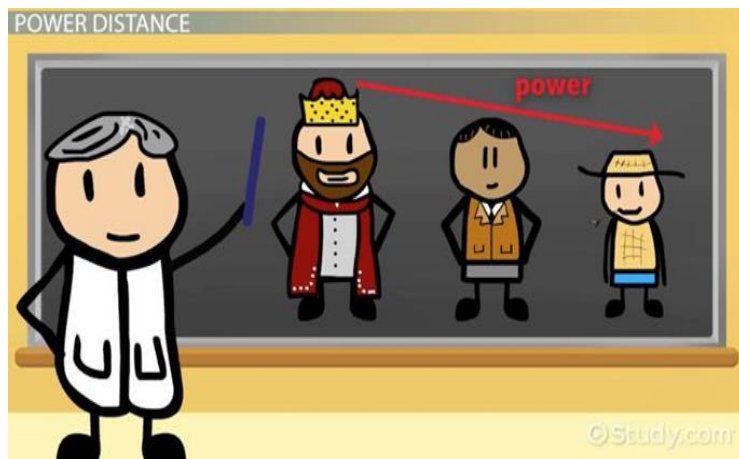


Planung vs. Flexibilität

Planung	Flexibilität
genaues Zeitmanagement	die Zeit ist nicht wichtig
Pünktlichkeit	Unpünktlichkeit
Verbindlichkeit von Terminen	andere Prioritäten



HOHE VS. NIEDRIGE MACHTDISTANZ



Hohe vs. Niedrige Machtdistanz

- Machtdistanz bedeutet: eine soziale oder organisatorische Hierarchie

Hoch	Niedrig
flache Hierarchie = gleiche Rechte	vertikale Hierarchie = Menschen mit hoher Autorität haben mehr Rechte
Man darf: <ul style="list-style-type: none"> - Kritik üben - anderer Meinung sein - Nein zu einer Entscheidung sagen 	Man darf nicht: <ul style="list-style-type: none"> - der Autorität widersprechen - kritisieren - die eigene Meinung geben
Entscheidung wird von allen getroffen	der Mächtige (Chef) entscheidet für alle

Quellen

- Juliana Roth, Christoph Köck (Hg.):
INTERKULTURELLE KOMPETENZ, Juli 2011
- <https://www.ikud.de/glossar/kulturdimensionen-geert-hofstede.html>